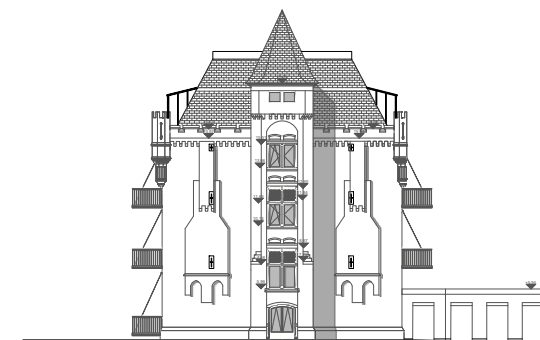


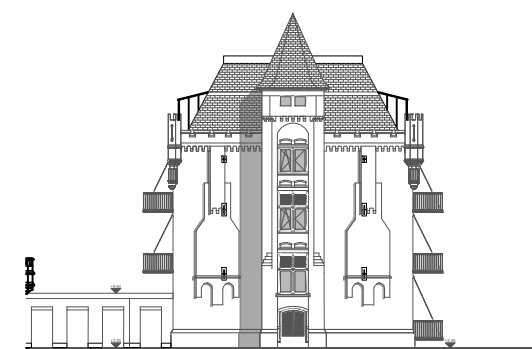
Oostgevel



Noordgevel



Westgevel



Zuidgevel

Deze plannen zijn indicatief. De bouwpromotor behoudt zich het recht voor wijzigingen aan te brengen. Afwijkingen in maat ten opzichte van de plannen zijn mogelijk en zijn geen voorwerp voor prijsherzieningen. De indeling van de keukens en de badkamers wordt enkel ter illustratie meegedeeld. Meubilair en toebehoren zijn illustratief en maken geen deel uit van de verkoopovereenkomst. Enkel de ondertekende verkoopdocumenten zijn bindend.

De gebouwen in De Kazerne hebben van nature ook brede muren, die tijdens de renovatie nog verder worden uitgewerkt om hoogstaand wooncomfort te garanderen. Dit zorgt ervoor dat het verschil tussen bruto- en netto oppervlakte in dit project groter is als bij hedendaagse nieuwbouwprojecten.



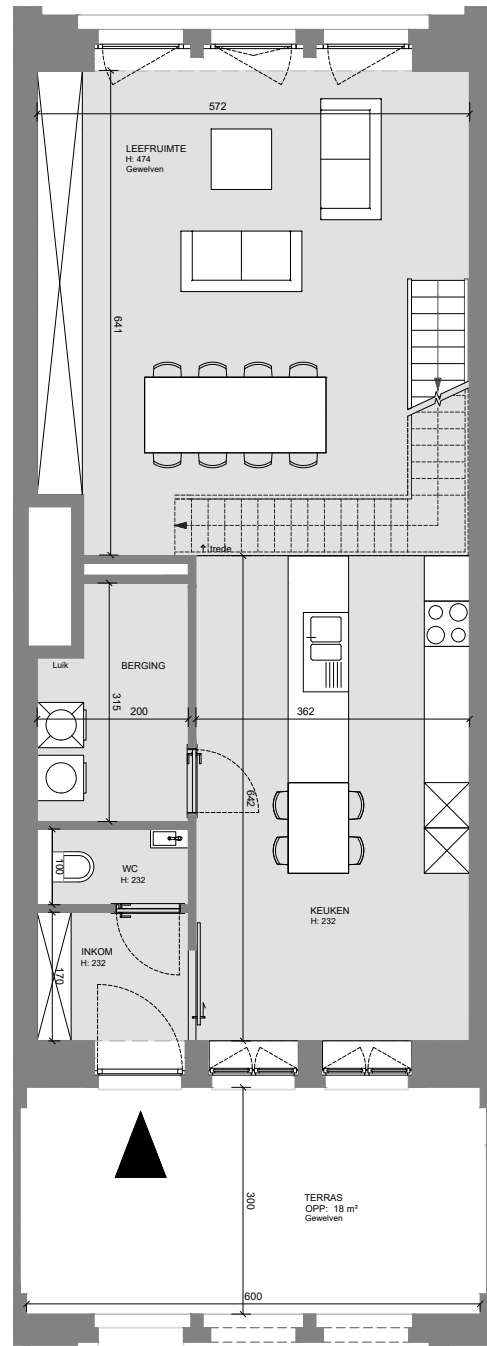
Gebouw C
appartement C0.11 – 3 slaapkamers

bruto oppervlakte	app	188 m ²
netto oppervlakte	terras	18 m ²

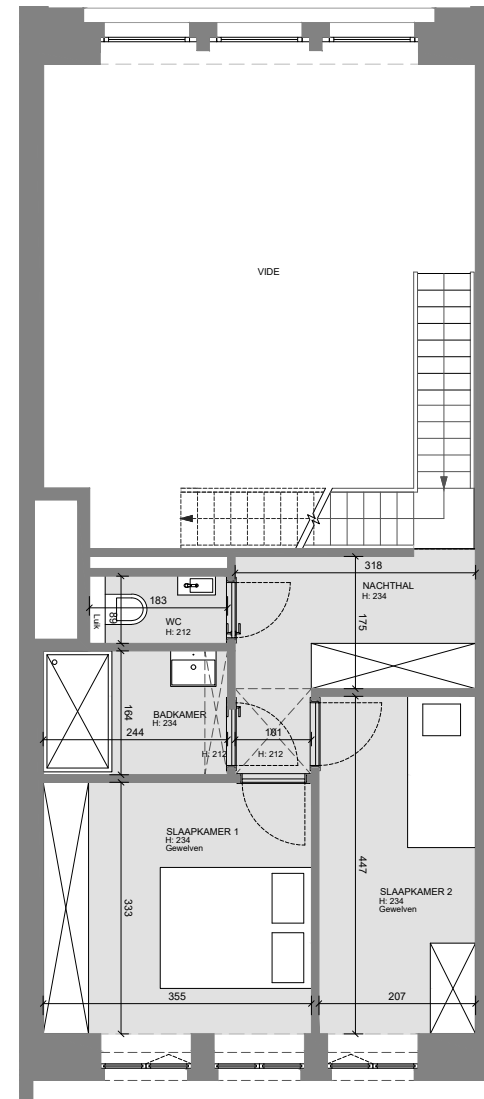


Sergison
Bates
architects^{uv}

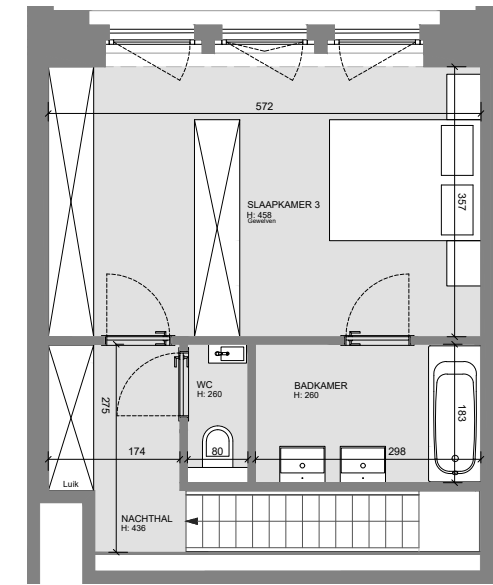




Verdieping +00



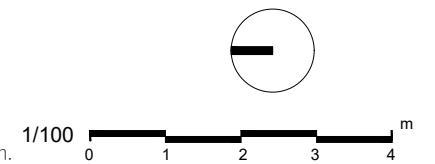
Verdieping +0.5



Verdieping +01

Deze plannen zijn indicatief. De bouwpromotor behoudt zich het recht voor wijzigingen aan te brengen. Afwijkingen in maat ten opzichte van de plannen zijn mogelijk en zijn geen voorwerp voor prijsherzieningen. De indeling van de keuken en de badkamers wordt enkel ter illustratie meegedeeld. Meubilair en toebehoren zijn illustratief en maken geen deel uit van de verkoopovereenkomst. Enkel de ondertekende verkoopdocumenten zijn bindend.

De gebouwen in De Kazerne hebben van nature ook brede muren, die tijdens de renovatie nog verder worden uitgewerkt om hoogstaand wooncomfort te garanderen. Dit zorgt ervoor dat het verschil tussen bruto- en netto oppervlakte in dit project groter is als bij hedendaagse nieuwbouwprojecten.



Gebouw C
appartement C0.11 – 3 slaapkamers

bruto oppervlakte app 188 m²
netto oppervlakte terras 18 m²

